

“Highest Performance  
Lowest Price”

**Microsoft**  
GOLD CERTIFIED  
Partner

# GFI Network Server Monitor

Защита от вирусов и троянов, политика использования  
содержимого, обнаружение

- Easy to install & use
- Competitive pricing
- Award winning software
- Outstanding performance

## Автоматизированный мониторинг сервера и сети!

GFI Network Server Monitor – это программное обеспечение для сетевого мониторинга, позволяющее администраторам сканировать сеть для поиска неисправностей или сбоев автоматически. С помощью GFI Network Server Monitor можно обнаруживать проблемы и исправлять неожиданные состояния прежде, чем ваши пользователи (или менеджеры) доложат о них!

GFI Network Server Monitor повышает сетевую доступность мониторингом всех аспектов серверов Windows и Linux, рабочих станций и устройств (маршрутизаторов и др.). При обнаружении неисправности сетевой монитор GFI отправляет уведомление по электронной почте, пейджеру или SMS, а также предпринимает корректирующие действия, например, перезагрузкой машины, перезапуском службы или запуском сценария. GFI Network Server Monitor фактически тестирует состояние сервиса, а не прослеживает состояние из файла регистрации событий, сгенерированного сервисом (как делают другие продукты), что является единственным реальным способом повышения работоспособности сервера! GFI Network Server Monitor прост в настройке и использовании, и имеет конкурентоспособную цену.

### ПРЕИМУЩЕСТВА



- **Мониторинг сети и серверов для обнаружения отказов программного обеспечения и оборудования**
- **Мониторинг Exchange, ISA, SQL, веб-серверов и многого другого без каких-либо дополнительных настроек параметров!**
- **Мониторинг дискового пространства, сервисов, процессов и т. д. на серверах и рабочих станциях**
- **Простота изучения и использования, а также развертывания – без клиентского агента.**



### Архитектура корпоративного класса

GFI Network Server Monitor включает сервис сетевого мониторинга и отдельный интерфейс управления. Нет необходимости в установке агента на машинах, которых требуется контролировать. Network Monitor Engine – это многопоточный механизм, способный выполнять 40 проверок одновременно. Эта программная архитектура обеспечивает высокую надежность и масштабируемость для мониторинга крупных и малых сетей.

### Включает проверки для Exchange 2000/2003, ISA, IIS и др.

С помощью мастера можно быстро создавать серию проверок, которые контролируют все важные сервисы в сети, включая Exchange Server, IIS и др. Контролируются критические сервисы Exchange и счетчики производительности (информационный банк, почтовые ящики, SMTP и т.д.).

### Контроль терминальных серверов фактическим входом

GFI Network Server Monitor способен контролировать состояние терминального сервера, фактически выполняя полный вход в систему и проверяя, установлен ли сеанс правильно. Этот метод мониторинга лучше, чем использование событий, которые генерирует терминальный сервер (как Microsoft MOM).

### Контроль сервера базы данных (SQL/ODBC)

GFI Network Server Monitor способен проверять доступность всех ведущих приложений баз данных. Без каких-либо дополнительных настроек параметров он способен контролировать Microsoft SQL Server через ADO. Другие базы данных, такие как Access, FoxPro, Paradox, SyBase, Informix, IBM DB2 и другие могут контролироваться через ODBC.

### Контроль серверов Linux

GFI Network Server Monitor включает расширенный набор проверок для мониторинга серверов Linux. Вы можете контролировать использование ЦП, доступность принтера, существование файла, запущенный процесс, размер папки, размер файла, пользователей и группы, раздел диска и дисковое пространство. Кроме этого, администраторы могут создавать и выполнять контроль с помощью сценария SSH.

### Автоматическое предприятие корректирующих действий

После возникновения неожиданного состояния GFI Network Server Monitor может автоматически исправить проблему перезапуском сервиса (или нескольких сервисов); перезагрузкой сервера; запуском исполняемого файла, пакетного задания или сценария VBScript.

### Встроенные функции мониторинга компьютера

- **Использование ЦП** – гарантия того, что использование процессора не выходит за пределы определенного уровня
- **Счетчик производительности** – контроль внутреннего счетчика операционной системы, включая используемые сервером SQL и MSMQ
- **Размер каталога** – гарантирует, что определенный каталог не занимает более заданного объема дискового пространства
- И многое другое!

### Встроенные функции для Интернета

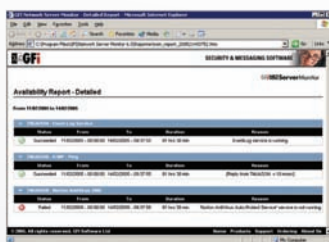
- **HTTP** – проверка доступности веб-сайтов HTTP и HTTPS; передача учетных данных при необходимости
- **Проверка содержимого веб-сайта** – проверка содержимого веб-сайта определением текстового шаблона
- **FTP** – проверка доступности сервера/сайта FTP
- **ICMP-ping** – проверка доступности удаленного узла
- **IMAP** – проверка функционирования сервера IMAP входом в систему и проверкой сообщений электронной почты, содержащихся в определенной папке на сервере IMAP
- И многое другое!

### Встроенные функции для Интернета

- Конфигурация периодов обслуживания для избегания предупреждений, отправляемых в течение запланированного обслуживания
- Расширенные функции регистрации в текстовый файл или журнал регистрации
- Конфигурация зависимостей для избегания множественных предупреждений о сбойных ситуациях, зависящих от друг друга
- Мониторинг состояния сетевого принтера
- Мастера мониторинга, который легко настраивает новые проверки для существующих систем
- И многое другое!



Менеджер GFI Network Server Monitor



Детальный отчет по сетевым ресурсам

### Системные требования

- Операционные системы Windows 2000 (SP4 или выше), 2003 или XP Pro.
- Windows Script Host 5.5 или выше (включен в Internet Explorer 6 и в Service Pack 2 для Internet Explorer 5.5; его можно загрузить отдельно <http://www.microsoft.com/scripting/>)
- NET Framework 1.1.



Для получения более подробной информации и бесплатной демонстрационной версии продукта, пожалуйста посетите <http://www.gfi.ru>

**Генеральный дистрибьютор GFI в России и СНГ:**

**CONTROL  
LINE**

117574, Москва, Одоевского, 7-2-240  
+7 (495) 799-1920  
[www.gfi.ru](http://www.gfi.ru)  
[info@gfi.ru](mailto:info@gfi.ru)