

“Highest Performance  
Lowest Price”

**Microsoft**  
GOLD CERTIFIED  
Partner

# GFI FAXmaker

Сетевой факс-сервер для Exchange/SMTP

- No. 1 selling fax server
- Over 30,000 customers
- Unbeatable on price
- Outstanding performance

## Отправка факсов вручную – вчерашний день!

Отправка факсимильных сообщений вручную устарела. Профессиональный факс-сервер предлагает существенную экономию средств, улучшает сервис и повышает репутацию: Процесс отправки факсимильного сообщения намного короче, а входящие сообщения автоматически поступают в современную систему документооборота на основе электронной почты.

С момента выхода рынок было продано 100 000 факс-серверов, которые используются в различных областях; GFI FAXmaker – это ведущий факс-сервер в показателях надежности, простоте использования и цены.

### ПРЕИМУЩЕСТВА

SUPPORTS  
Windows  
Vista™

- Поддержка ведущих платформ для сообщений, включая Microsoft Exchange 2000, 2003 и 2007
- Наилучшая факсимильная интеграция, доступная для сервера Exchange, Lotus Notes, Mdeamon и др.
- Минимум управления и обучения пользователей
- Наиболее популярный факс-сервер, которому читатели Windows IT Pro три года подряд отдают первое место
- Непревзойденная цена: 1400 долл. США за 25 пользователей, 2225 долл. США за 50 пользователей, 7500 долл. США – без ограничения количества пользователей.



### Шлюз Email-to-Fax для серверов Exchange, Notes и SMTP

GFI FAXmaker for Exchange/SMTP отличается простотой интеграции с почтовым сервером. Пользователи могут отправлять и принимать факсимильные сообщения и SMS/текстовые сообщения непосредственно из почтового клиента. Усиление почтовой инфраструктуры и Active Directory также обеспечивает непревзойденную масштабируемость, надежность и простое управление.

### Поддержка Fax over IP (FOIP) **Dialogic**

GFI FAXmaker обеспечивает возможность Fax over IP (FOIP), позволяя отправлять факсы через Интернет, легко интегрируясь с существующей инфраструктурой IP, такой как учрежденческая АТС на основе IP. Возможность FOIP может также использоваться для внедрения поиска оптимального пути (LCR); это приводит к рентабельности, которая достигается благодаря сокращению международных вызовов, поскольку запросы переводятся в местный вызов в стране получателя. FOIP может использоваться только при установке соответствующих устройств и программного обеспечения.

### Интеграция в Active Directory снижает администрирование

GFI FAXmaker for Exchange/SMTP был разработан для облегчения управления. Он интегрируется в Active Directory и поэтому не требует управления отдельной базой данных факсимильной связи. Параметры пользователя могут применяться к пользователям или группам Windows непосредственно.

### Поддержка Microsoft Exchange 5.5/2000/2003

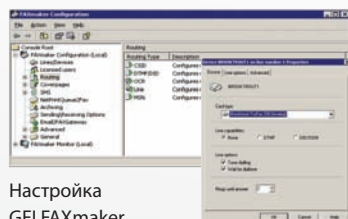
GFI FAXmaker интегрируется с Exchange Server 2000/2003 через стандартный соединитель Exchange SMTP. Никаких изменений в схему Active Directory. Это делает GFI FAXmaker масштабируемым и независимым от новых пакетов обновлений и версий Exchange. Microsoft Exchange 5.5 поддерживается с помощью создания правила трассировки на соединителе Exchange 5.5 SMTP. GFI FAXmaker можно установить на сервер Exchange (при использовании 2000/2003/2007) или на отдельную машину, в этом случае на сервер Exchange не нужно устанавливать никакого дополнительного программного обеспечения!

### Поддержка серверов Lotus Notes и SMTP/POP3

GFI FAXmaker интегрируется с Lotus Notes и SMTP/POP3 через протокол SMTP/POP3. Его можно установить на сам почтовый сервер или на отдельную машину. При использовании Lotus Notes, поддерживается функциональная возможность @FAX.

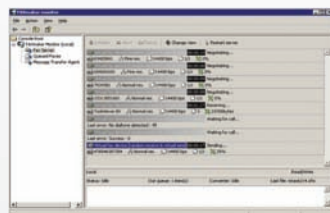
### Автоматическая доставка и маршрутизация входящих факсимильных сообщений

GFI FAXmaker может автоматически направлять входящие факсимильные сообщения в почтовый ящик пользователя, принтер DID/DDI/DTMF или на линию, на которой было принято сообщение. Факсы можно также направлять в общую папку или назначать на сетевой принтер через установленный факсимильный порт.



Настройка GFI FAXmaker

Поддержка Brooktrout и ISDN факсов и модемов



Мониторинг сервера GFI FAX maker

### Системные требования

- Сервер Windows 2000/2003/XP с минимальным ОЗУ 256 Мб и процессором 800 МГц.
- Профессиональный факс-аппарат: полный список см. <http://kbase.gfi.com/showarticle.asp?id=KBID001220>.
- При установке GFI FAXmaker на отдельную машину необходимо использовать сервис IIS SMTP.
- При использовании Windows 2000 убедитесь в том, обновление Service Pack 3 или более позднее установлено.
- Для получения дополнительной информации о системных требованиях см. руководство по использованию.

↓ Для получения более подробной информации и бесплатной демонстрационной версии продукта, пожалуйста посетите <http://www.gfi.ru>

**Генеральный дистрибьютор GFI в России и СНГ:**

**CONTROL  
LINE**

117574, Москва, Одоевского, 7-2-240  
+7 (495) 799-1920  
[www.gfi.ru](http://www.gfi.ru)  
[info@gfi.ru](mailto:info@gfi.ru)